



ROKIŠKIO RAJONO SAVIVALDYBĖS TARYBA

S P R E N D I M A Š **DĖL PREKYBOS IR PASLAUGŲ TEIKIMO ROKIŠKIO RAJONO SAVIVALDYBĖS** **VIEŠOSIOSE VIETOSE SCHEMŲ PATVIRTINIMO**

2018 m. gruodžio 21 d. Nr. TS-284

Rokiškis

Vadovaudamasi Lietuvos Respublikos vietos savivaldos įstatymo 6 straipsnio 1 dalies 37 punktu bei 16 straipsnio 4 dalimi, Rokiškio rajono savivaldybės taryba n u s p r e n d ž i a:

1. Patvirtinti prekybos ir paslaugų teikimo Rokiškio rajono savivaldybės viešosiose vietose schemas (pridedama).

2. Pavesti Rokiškio rajono savivaldybės administracijai šį priimtą sprendimą paskelbti savivaldybės interneto tinklalapyje.

Šis sprendimas per vieną mėnesį gali būti skundžiamas Regionų apygardos administracinio teismo Kauno, Klaipėdos, Šiaulių ar Panevėžio rūmams Lietuvos Respublikos administracinių bylų teisenos įstatymo nustatyta tvarka.

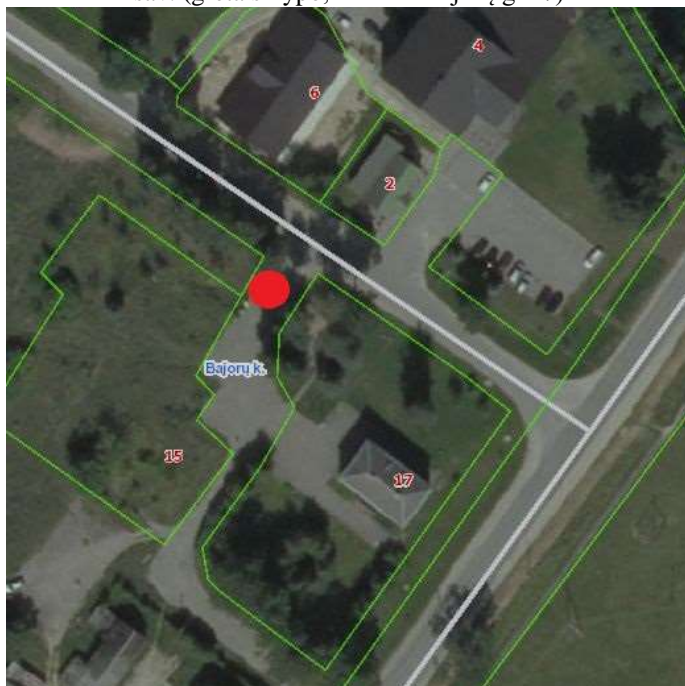
Savivaldybės meras

Antanas Vagonis

Prekybos ir paslaugų teikimo Rokiškio rajono savivaldybės viešosiose vietose schemas

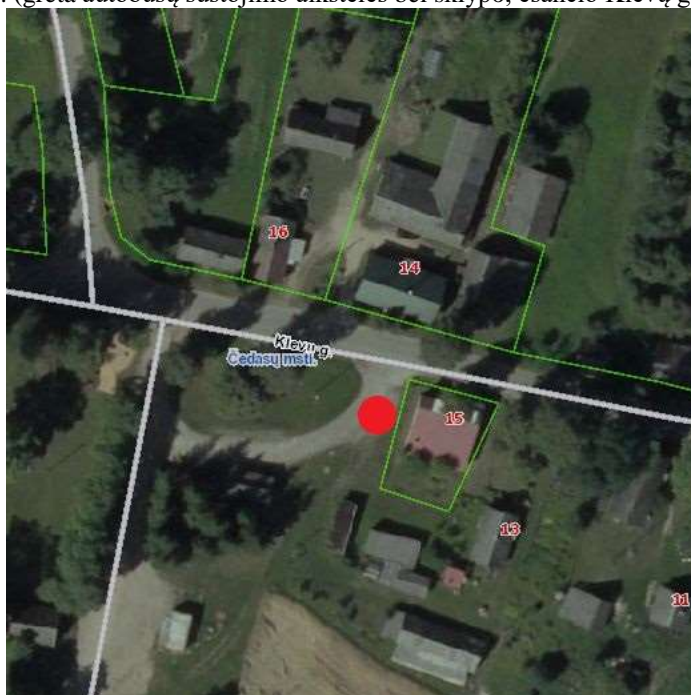
1 SCHEMA

Prekyba ar paslaugų teikimas iš (nuo) laikinųjų prekybos įrenginių, iš prekybai pritaikyto automobilio ar jo priekabos bei kiti teisės aktų nedraudžiami prekybos ir paslaugų teikimo būdai Bajorų k., Rokiškio kaimiškoji sen., Rokiškio r. sav. (greta sklypo, esančio Bajorų g. 17)



2 SCHEMA

Prekyba ar paslaugų teikimas iš (nuo) laikinųjų prekybos įrenginių, iš prekybai pritaikyto automobilio ar jo priekabos bei kiti teisės aktų nedraudžiami prekybos ir paslaugų teikimo būdai Čedasų mstl., Rokiškio kaimiškoji sen., Rokiškio r. sav. (greta autobusų sustojimo aikštelės bei sklypo, esančio Klevų g. 15)



3 SCHEMA

Prekyba ar paslaugų teikimas iš (nuo) laikinųjų prekybos įrenginių, iš prekybai pritaikyto automobilio ar jo priekabos bei kiti teisės aktų nedraudžiami prekybos ir paslaugų teikimo būdai Kavoliškio k., Rokiškio kaimiškoji sen., Rokiškio r. sav. (greta autobusų sustojimo aikštelės bei sklypo, esančio Melioratorių g. 1, prieš parką)



4 SCHEMA

Prekyba ar paslaugų teikimas iš (nuo) laikinųjų prekybos įrenginių, iš prekybai pritaikyto automobilio ar jo priekabos bei kiti teisės aktų nedraudžiami prekybos ir paslaugų teikimo būdai Sėlynės k., Rokiškio kaimiškoji sen., Rokiškio r. sav. (greta sklypo, esančio Dvaro g. 1, prie kelio)



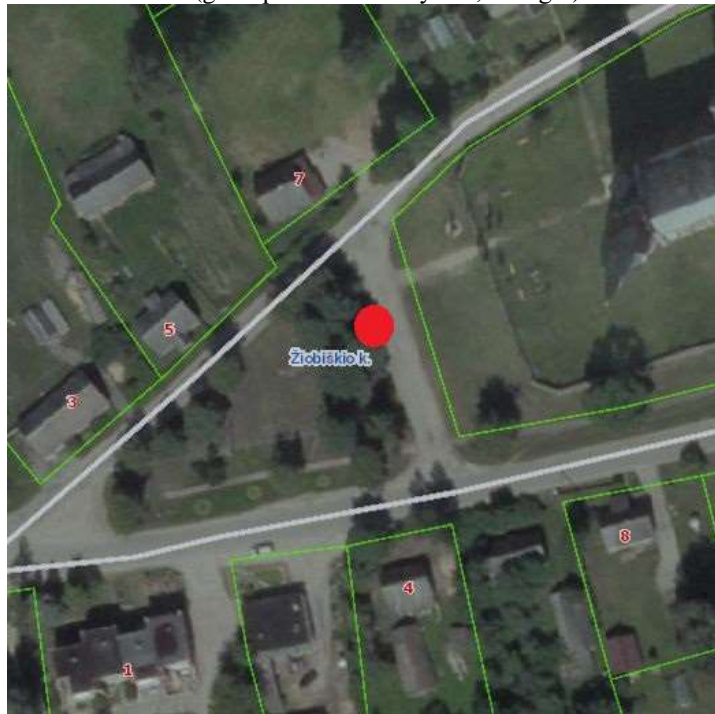
5 SCHEMA

Prekyba ar paslaugų teikimas iš (nuo) laikinųjų prekybos įrenginių, iš prekybos pritaikyto automobilio ar jo priekabos bei kiti teisės aktų nedraudžiami prekybos ir paslaugų teikimo būdai Skemų k., Rokiškio kaimiškoji sen., Rokiškio r. sav. (prie parduotuvės, greta Sniegių g.)



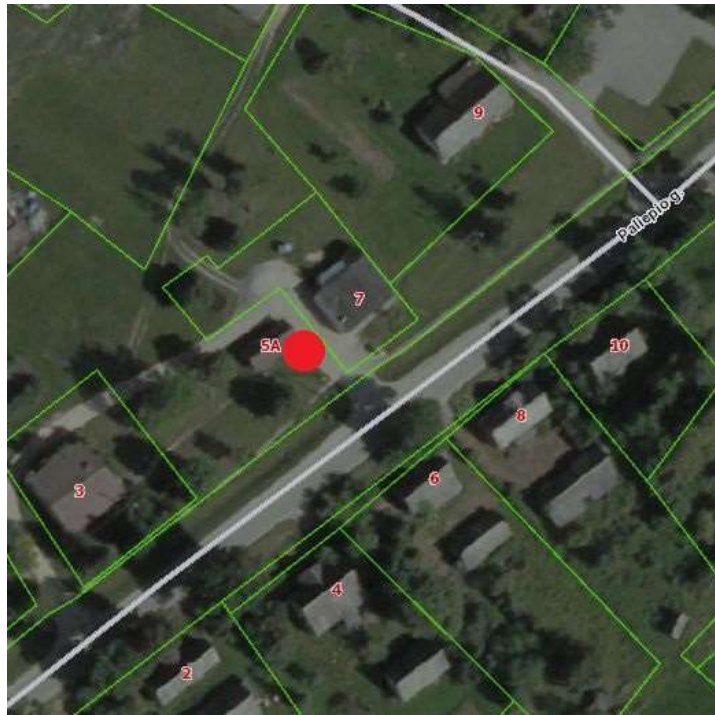
6 SCHEMA

Prekyba ar paslaugų teikimas iš (nuo) laikinųjų prekybos įrenginių, iš prekybos pritaikyto automobilio ar jo priekabos bei kiti teisės aktų nedraudžiami prekybos ir paslaugų teikimo būdai Žiobiškio k., Rokiškio kaimiškoji sen., Rokiškio r. sav. (greta parko bei bažnyčios, Šilo g.2)



7 SCHEMA

Prekyba ar paslaugų teikimas iš (nuo) laikinųjų prekybos įrenginių, iš prekybai pritaikyto automobilio ar jo priekabos bei kiti teisės aktų nedraudžiami prekybos ir paslaugų teikimo būdai Paliepio g. 5A, Kazliškio k., Kazliškio sen., Rokiškio r. sav.



8 SCHEMA

Prekyba ar paslaugų teikimas iš (nuo) laikinųjų prekybos įrenginių, iš prekybai pritaikyto automobilio ar jo priekabos bei kiti teisės aktų nedraudžiami prekybos ir paslaugų teikimo būdai Stoties g. 2C, Obeliuose, Obelių sen., Rokiškio r. sav.



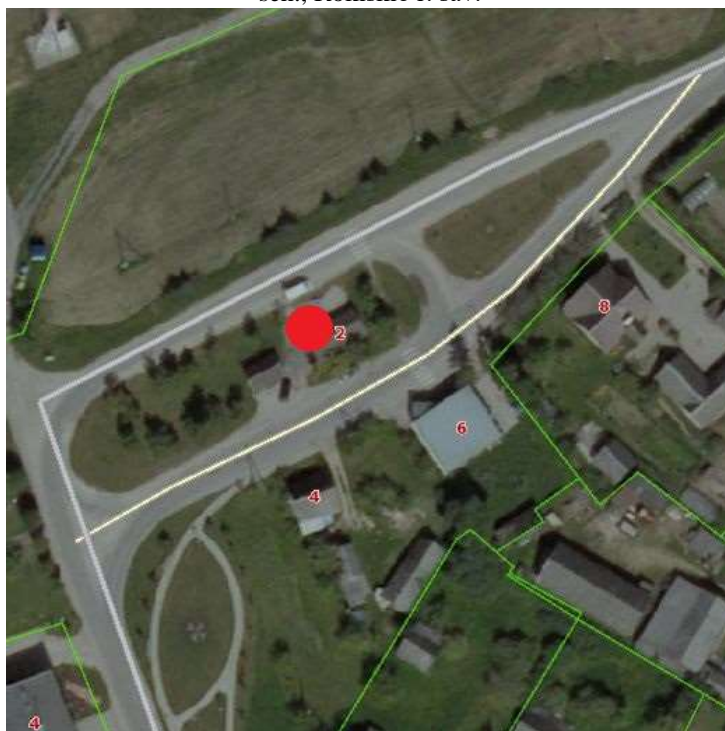
9 SCHEMA

Prekyba ar paslaugų teikimas iš (nuo) laikinųjų prekybos įrenginių, iš prekybai pritaikyto automobilio ar jo priekabos bei kiti teisės aktų nedraudžiami prekybos ir paslaugų teikimo būdai Puodžialaukės g. 1A, Pandėlyje, Pandėlio sen., Rokiškio r. sav.



10 SCHEMA

Prekyba ar paslaugų teikimas iš (nuo) laikinųjų prekybos įrenginių, iš prekybai pritaikyto automobilio ar jo priekabos bei kiti teisės aktų nedraudžiami prekybos ir paslaugų teikimo būdai Pergalės g. 2, Panemunėlio glž. st., Panemunėlio sen., Rokiškio r. sav.



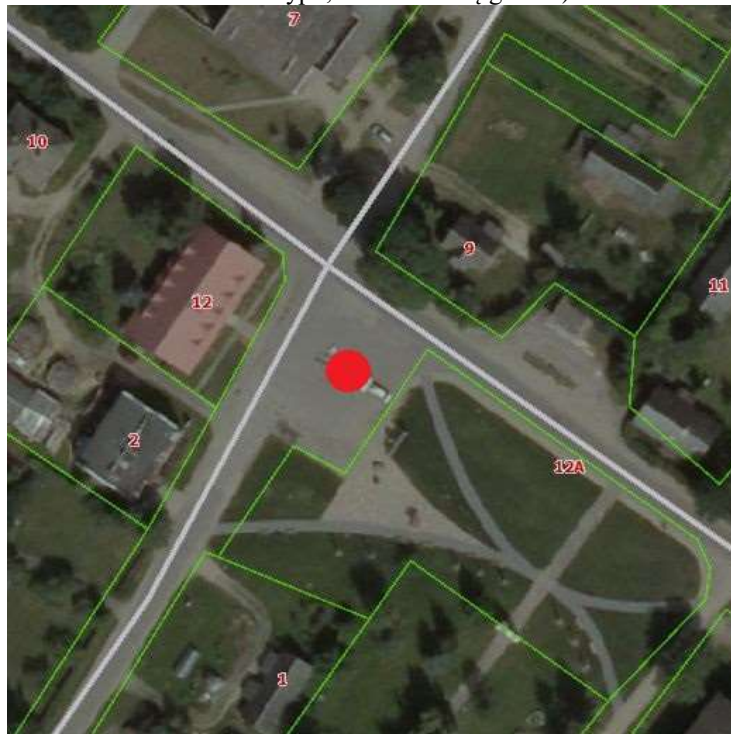
11 SCHEMA

Prekyba ar paslaugų teikimas iš (nuo) laikinųjų prekybos įrenginių, iš prekybai pritaikyto automobilio ar jo priekabos bei kiti teisės aktų nedraudžiami prekybos ir paslaugų teikimo būdai Panemunėlyje, Panemunėlio sen., Rokiškio r. sav. (greta sklypo, esančio Nemunėlio g. 3)



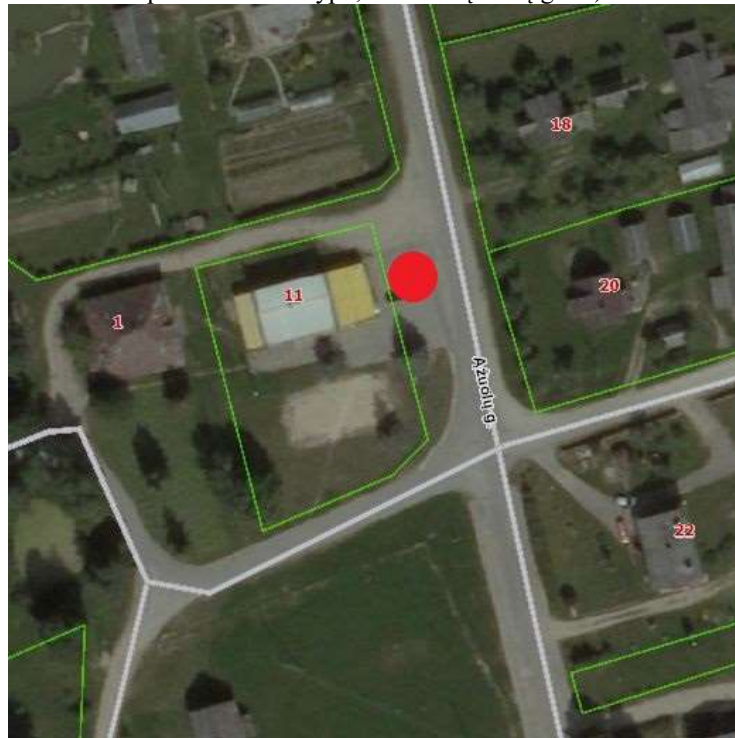
12 SCHEMA

Prekyba ar paslaugų teikimas iš (nuo) laikinųjų prekybos įrenginių, iš prekybai pritaikyto automobilio ar jo priekabos bei kiti teisės aktų nedraudžiami prekybos ir paslaugų teikimo būdai Kriaunų k., Kriaunų sen., Rokiškio r. sav. (greta aikštės sklypo, esančio Sartų g. 12A)



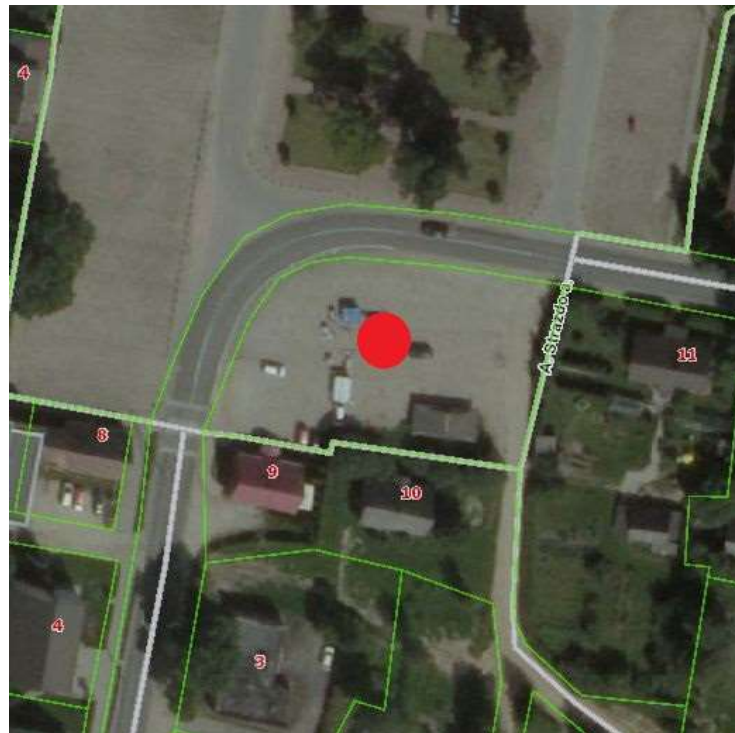
13 SCHEMA

Prekyba ar paslaugų teikimas iš (nuo) laikinųjų prekybos įrenginių, iš prekybai pritaikyto automobilio ar jo priekabos bei kiti teisės aktų nedraudžiami prekybos ir paslaugų teikimo būdai Lašų k., Kriaunų sen., Rokiškio r. sav. (greta parduotuvės sklypo, esančio Ažuolų g. 11)



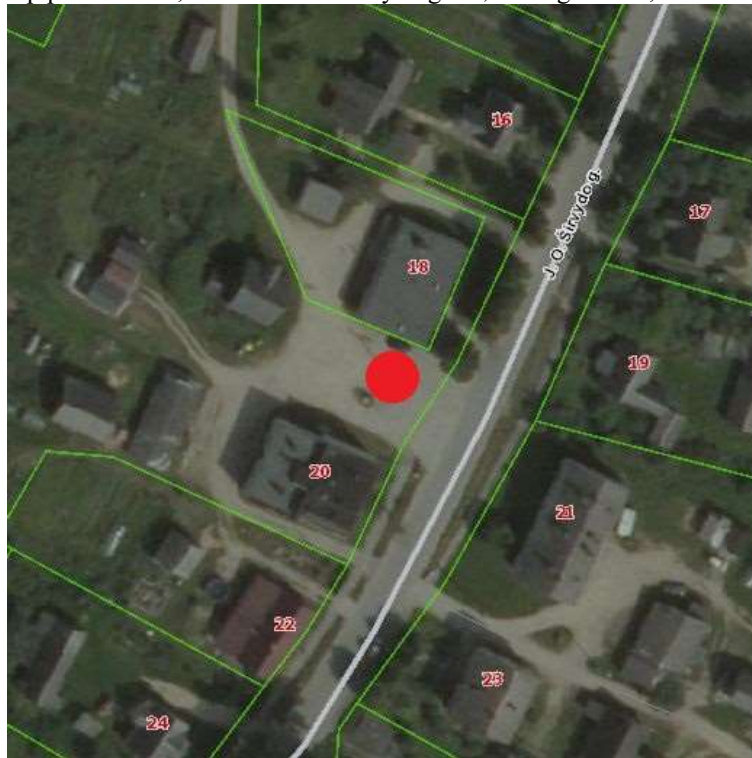
14 SCHEMA

Prekyba ar paslaugų teikimas iš (nuo) laikinųjų prekybos įrenginių, iš prekybai pritaikyto automobilio ar jo priekabos bei kiti teisės aktų nedraudžiami prekybos ir paslaugų teikimo būdai A. Strazdo a., Kamajų mstl., Kamajų sen., Rokiškio r. sav.



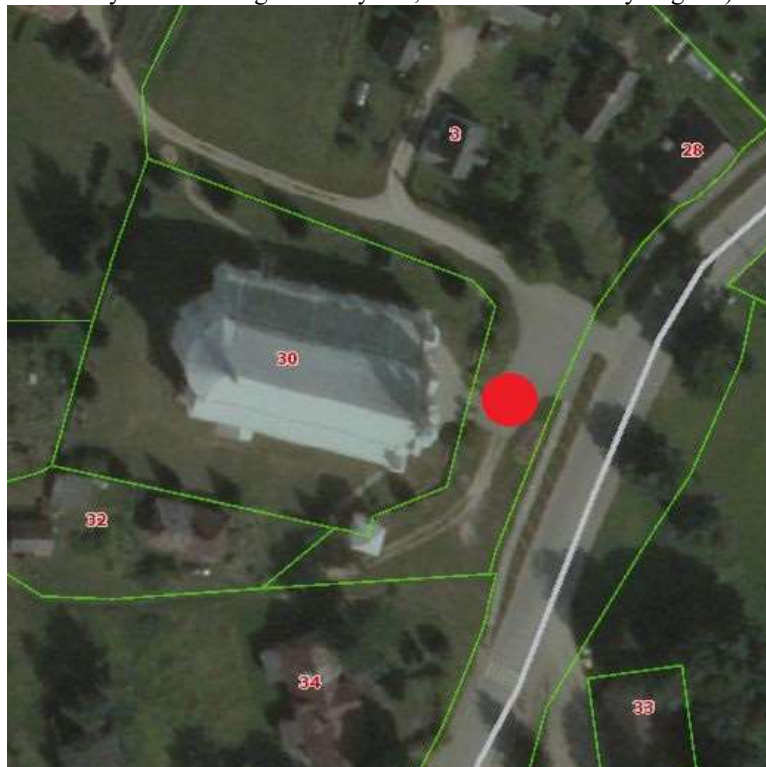
15 SCHEMA

Prekyba ar paslaugų teikimas iš (nuo) laikinųjų prekybos įrenginių, iš prekybos pritaikyto automobilio ar jo priekabos bei kiti teisės aktų nedraudžiami prekybos ir paslaugų teikimo būdai J. O. Širvydo g., Jūžintų mstl., Jūžintų sen., Rokiškio r. sav. (tarp parduotuvės, esančios J.O. Širvydo g. 18, ir daugiabučio, esančio J.O. Širvydo g. 20)



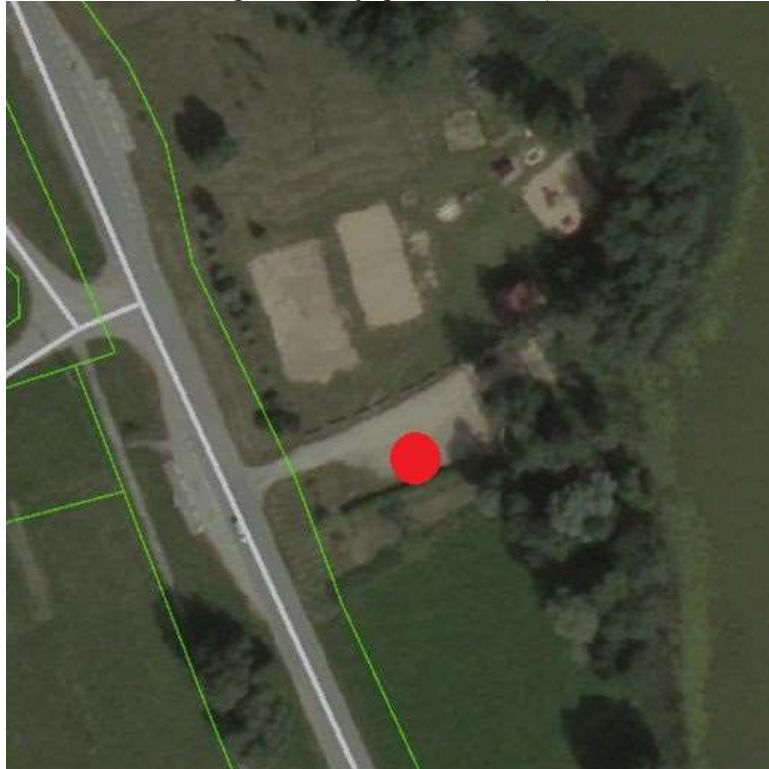
16 SCHEMA

Prekyba ar paslaugų teikimas iš (nuo) laikinųjų prekybos įrenginių, iš prekybos pritaikyto automobilio ar jo priekabos bei kiti teisės aktų nedraudžiami prekybos ir paslaugų teikimo būdai Jūžintų mstl., Jūžintų sen., Rokiškio r. sav. (greta šv. Mykolo Archangelo bažnyčios, esančios J. O. Širvydo g. 30)



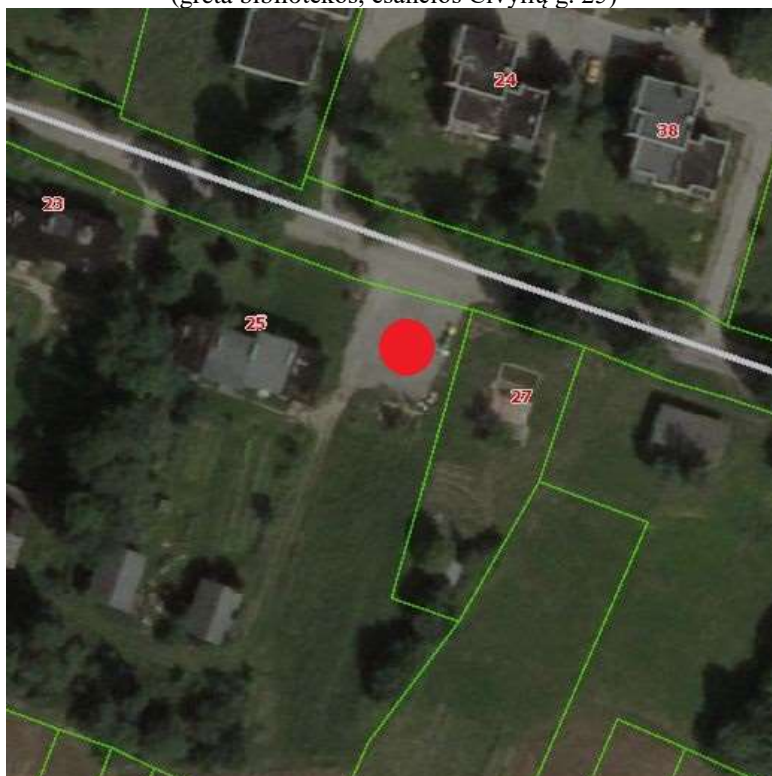
17 SCHEMA

Prekyba ar paslaugų teikimas iš (nuo) laikinųjų prekybos įrenginių, iš prekybai pritaikyto automobilio ar jo priekabos bei kiti teisės aktų nedraudžiami prekybos ir paslaugų teikimo būdai Jūžintų mstl., Jūžintų sen., Rokiškio r. sav. (poilsiavietėje prie Jūžinto ež.)



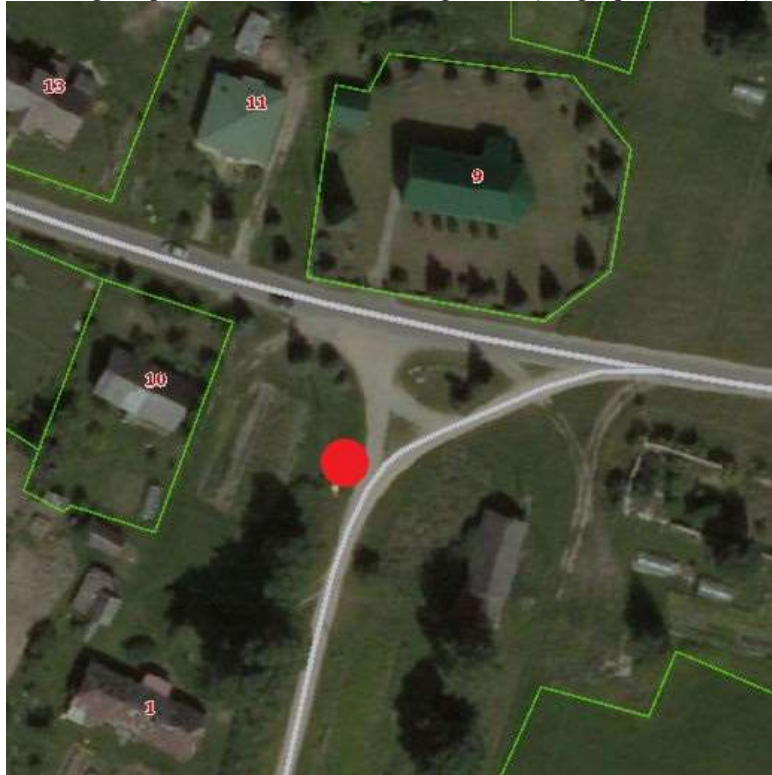
18 SCHEMA

Prekyba ar paslaugų teikimas iš (nuo) laikinųjų prekybos įrenginių, iš prekybai pritaikyto automobilio ar jo priekabos bei kiti teisės aktų nedraudžiami prekybos ir paslaugų teikimo būdai Čivylių g., Čivylių k., Jūžintų sen., Rokiškio r. sav. (greta bibliotekos, esančios Čivylių g. 25)



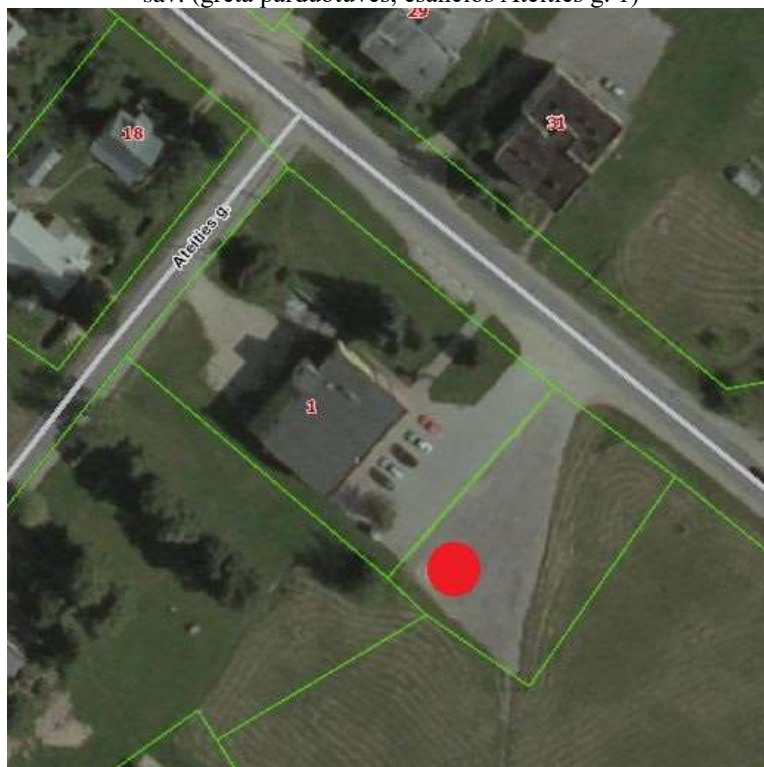
19 SCHEMA

Prekyba ar paslaugų teikimas iš (nuo) laikinųjų prekybos įrenginių, iš prekybai pritaikyto automobilio ar jo priekabos bei kiti teisės aktų nedraudžiami prekybos ir paslaugų teikimo būdai Malūno skg., Ragelių k., Jūžintų sen., Rokiškio r. sav. (greta pastato, esančio Malūno skg. 1, kur įrengta poilsio zona)



20 SCHEMA

Prekyba ar paslaugų teikimas iš (nuo) laikinųjų prekybos įrenginių, iš prekybai pritaikyto automobilio ar jo priekabos bei kiti teisės aktų nedraudžiami prekybos ir paslaugų teikimo būdai Jūžintų g., Laibgalių k., Jūžintų sen., Rokiškio r. sav. (greta parduotuvės, esančios Ateities g. 1)



21 SCHEMA

Prekyba ar paslaugų teikimas iš (nuo) laikinųjų prekybos įrenginių, iš prekybai pritaikyto automobilio ar jo priekabos bei kiti teisės aktų nedraudžiami prekybos ir paslaugų teikimo būdai Žemaitės g., Juodupės mstl., Juodupės sen., Rokiškio r. sav. (greta autobusų stovėjimo aikštelės bei parduotuvės, esančios Tekstilinkų g. 3)

