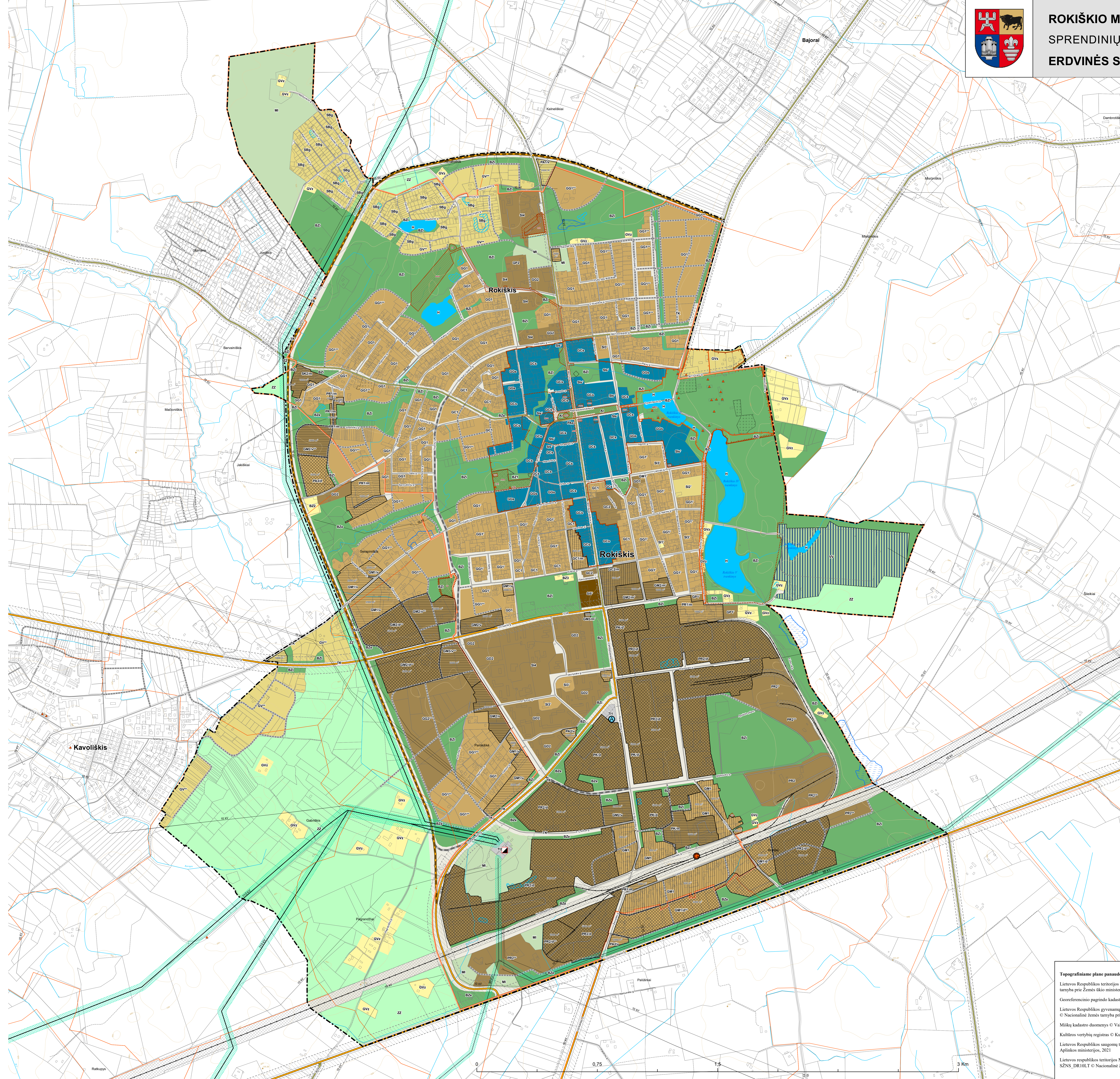
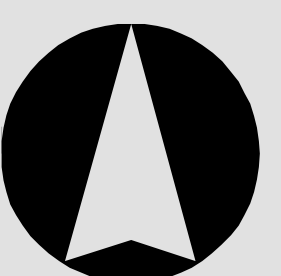


ROKIŠKIO MIESTO TERITORIJOS BENDROJO PLANO KEITIMAS
SPRENDINIŲ KONKRETIZAVIMAS
ERDVINĖS STRUKTŪROS FORMAVIMAS M 1:7 500



SUTARTINIAI ŽYMĖJIMAI

- Planuojamos teritorijos riba
- Rokiškio miesto riba
- Kaišo gyvenamųjų vietovių ribos
- Teritorijų panaudojimas**
- Sodai
- Kapinės
- Vandens telkiniai
- Pelkės
- Upės
- Upeliai, kanalai
- Vandens telkinių pakrantės apsaugos juosta
- Vandens telkinių apsaugos zona
- Sniego, liūčių potvynių riba (kai tikimybė - 1%)
- Rokiškio dvaro sodyba
- Rokiškio miesto istorinė dalis
- Kitos kultūros paveldo objektų teritorijos
- Kultūros paveldo objektų apsaugos zonos
- Kultūros paveldo objektai
- Keliai, geležinkelis**
- Krašto keliai
- Rajoniniai keliai
- Gatvės, kiti kietos dangos keliai
- Kiti keliai žvyro danga
- Kiti gruntiniai, miško, lauko keliai
- Pėsčiųjų takai
- Geležinkelis
- Kelio apsaugos zonos
- Geležinkelio kelių ir jų inžinerinių, geležinkelio želdinių apsaugos zonos
- Autobusų stotis
- Geležinkelio stotis
- Elektrės tiekimo infrastruktūra**
- 110 kV 110 kV elektros tiekimo orinė linija
- 35 kV 35 kV elektros tiekimo orinė linija
- 10 kV 10 kV elektros tiekimo orinė linija
- 0,4 kV 0,4 kV elektros tiekimo orinė linija
- Elektrės linijų apsaugos zona
- 110 kV transformatorių pastotės
- Požeminio vandens vandenvietės ir jų apsaugos zonos**
- 50m apsaugos juosta
- 1-oji apsaugos juosta
- 2-oji apsaugos juosta
- 3-oji apsaugos juosta
- 3A-oji apsaugos juosta
- 3B-oji apsaugos juosta
- Išrūšiuotų atliekų konteinerių aikštelės
- Rekonstruoti sąvartynai
- Nuotekų valyklos sanitarinės apsaugos zonos (SAZ)

- Neužstatomos ir sugriežtinto užstatymo teritorijos**
- Rokiškio miesto istorinė dalis (pagal specialųjį planą)
- Miškai ir miškingos teritorijos
- Žemės ūkio paskirties teritorijos
- Intensyvaus naudojimo želdynų teritorija, AI
- Ekstensyvaus naudojimo želdynų teritorija
- Inžinerinės infrastruktūros teritorija
- Inžinerinės infrastruktūros koridorių teritorija
- Vandenvietė
- Vandens zona
- Konservacinės paskirties teritorijos
- Didžiausias leistinas pastatų aukštų skaičius**
- 1 aukštas
- 2 aukštai
- 3 aukštai
- 5 aukštai
- 9 aukštai
- Didesnių nei 300 m² mažmeninės prekybos objektų zonos**
- Prekybos objektai iki 600 - 800 m² ploto
- Prekybos objektai iki 1000 - 2000 m² ploto
- Prekybos objektai iki 5000 m² ploto

Topografiniam planui pasaudoti duomenys:
 Lietuvos Respublikos teritorijos M 1:50 000 georeferencinių duomenų bazė GDS0LT © Nacionalinė žemės tarnyba prie Žemės ūkio ministerijos, 2021
 Georeferencinio pagrindo kadastro odinių duomenų rinkinys GRPK © LR Žemės ūkio ministerija, 2021
 Lietuvos Respublikos gyvenamųjų vietovių M 1:5 000 georeferencinių odinių duomenų rinkinys GDRSLT © Nacionalinė žemės tarnyba prie Žemės ūkio ministerijos, 2021
 Miškų kadastro duomenys © Valstybinė miškų tarnyba prie Aplinkos ministerijos, 2021
 Kultūros vertybių registras © Kultūros paveldo departamentas, 2021
 Lietuvos Respublikos saugomųjų teritorijų valstybės kadastras © Valstybinė saugomųjų teritorijų tarnyba prie Aplinkos ministerijos, 2021
 Lietuvos Respublikos teritorijos M 1:10 000 specialiuji žemės naudojimo sąlygų duomenų bazė SZNS_DR10LT © Nacionalinė žemės tarnyba prie Žemės ūkio ministerijos, 2021

PASTABOS:
 1. Kultūros paveldo objektų sąrašas pateikiamas aiškinamajame rašte.

UAB „Elberta“		ROKIŠKIO MIESTO TERITORIJOS BENDROJO PLANO KEITIMAS	
ATP 1997	Proj. E. Bernatavičius Inž. J. Kulkauskienė	SPRENDINIŲ KONKRETIZAVIMAS	
		ERDVINĖS STRUKTŪROS FORMAVIMAS M 1: 7 500	
		S-4	
Pavardės organizatorė: ROKIŠKIO RAJONO SAVIVALDYBĖS ADMINISTRACIJOS DIREKTORIUS		Teritorijos planavimo lygmuo: VIE TOVĖS LYGMAU Teritorijų planavimo dokumento dalis: ROKIŠKIO MIESTO TERITORIJOS PLANAVIMO DOKUMENTAS	
		Laukai: Laukas 1 1 2 1 3 1 4 1 5 1 6 1 7 1 8 1 9 1 10 1 11 1 12 1 13 1 14 1 15 1 16 1 17 1 18 1 19 1 20 1 21 1 22 1 23 1 24 1 25 1 26 1 27 1 28 1 29 1 30 1 31 1 32 1 33 1 34 1 35 1 36 1 37 1 38 1 39 1 40 1 41 1 42 1 43 1 44 1 45 1 46 1 47 1 48 1 49 1 50 1 51 1 52 1 53 1 54 1 55 1 56 1 57 1 58 1 59 1 60 1 61 1 62 1 63 1 64 1 65 1 66 1 67 1 68 1 69 1 70 1 71 1 72 1 73 1 74 1 75 1 76 1 77 1 78 1 79 1 80 1 81 1 82 1 83 1 84 1 85 1 86 1 87 1 88 1 89 1 90 1 91 1 92 1 93 1 94 1 95 1 96 1 97 1 98 1 99 1 100 1	

