



ROKIŠKIO MIESTO TARP RESPUBLIKOS G., LAISVĖS G. IR VILNIAUS G. DAUGIABUČIŲ GYVENAMŲJŲ NAMŲ KVARTALO DETALUSIS PLANAS

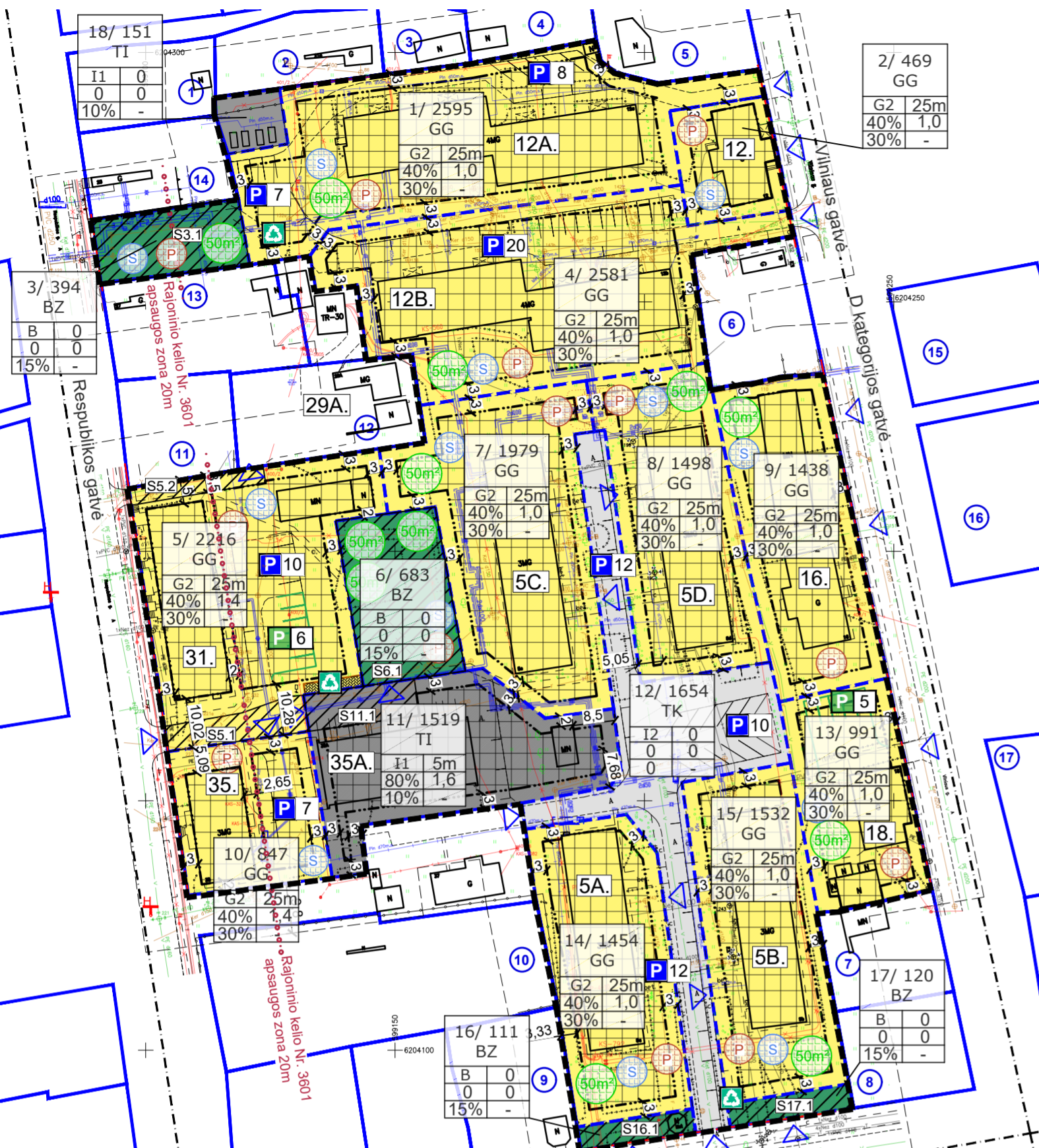
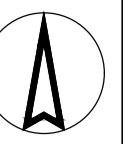


Table with 12 columns: Teritorijos pavadinimas (funkcinė zona) ir jų žymėjimas; Vyraujantis teritorijos funkcinių zonos požymiai; Galimos pagrindinės tikslinės žemės naudojimo paskirtys bei naudojimo būdai; Rekomenduojama teritorijų (funkcinių zonų) struktūra %; Reglamentuojami dydžiai BP pažymėtos teritorijos (funkcinės zonos) ir išimtinai reglamentuoti (tik reikiamai atveju); Nagrinėjamo rajono dominuojanti funkcija, vystymo strategija ir specialieji reglamentai; Esminiai polycijų numatoma.

Rokiškio miesto teritorijos tarp Respublikos g., Laisvės g. ir Vilniaus g. daugiabučių gyvenamųjų namų kvartalo detalusis planas

Table with 4 columns: Nr.; Pastato adresas; Nuosavybė / Administruojanti įmonė; Unikali Nr.; Paskirtis. Lists various buildings and their legal status.

Nagrinėjamos teritorijos kaimyninių sklypų savininkai

Table with 4 columns: Nr.; Adresas; Žemės naudojimo paskirtis / žemės naudojimo būdas; Sklypo kad. Nr. Lists neighboring plots and their owners.

Stambaus mastelio topografinių planų derinimo su inžinerinius tinklus eksploatuojančiomis organizacijomis viešojoje elektroninėje paslaugoje (TOPD) topografinio plano teritorijai suteiktas unikalus numeris ir data: 2020.04.09, Nr. 73:20:87.

TERITORIJOS NAUDOJIMO REGLAMENTŲ APRÁŠOMŲJŲ LENTELĖ

Large table with multiple columns: teritorijos (jos dalies) Nr., sklypo (jo dalies) Nr., sklypo (jo dalies) plotas, teritorijos naudojimo tipas, žemės naudojimo paskirtis, žemės naudojimo būdai, žemės naudojimo tankis, % intensyvumas ar užstatymo tūrio tankis, užstatymo tipas, galimi žemės sklypų dydžiai mažiausi, didžiausi, m2, priklausančių teritorijai dyžiai, m2, servitutas, pastatų aukštis skaičius, statybių paskirtys, kiti reglamentai. Contains detailed zoning regulations for various plot types.

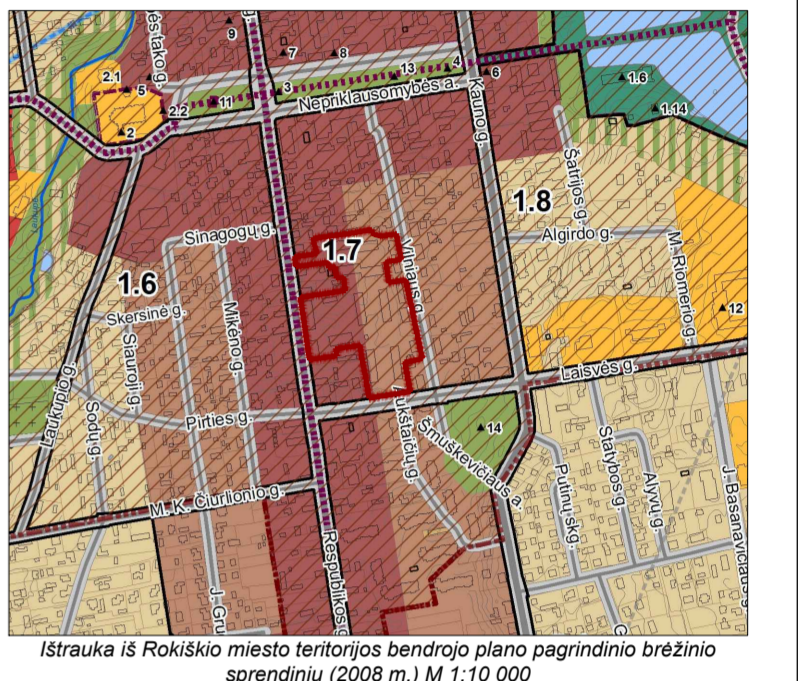
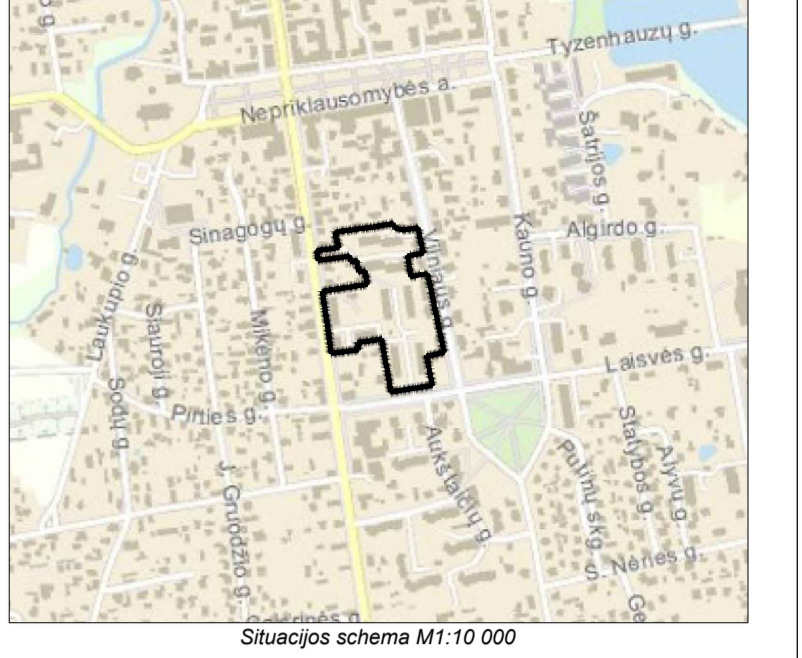
TERITORIJOS TVARKYMO IR NAUDOJIMO REŽIMAS

- 1 - žemės sklypo eilės numeris; 2 - žemės sklypo plotas, m²; 3 - žemės naudojimo tipas; 4 - žemės sklypo naudojimo būdas; 5 - laisvas žemės sklypo užstatymo tankumas (%); 6 - laisvas žemės sklypo užstatymo intensyvumas (vieneto dalies); a - urbanistiniai ir architektūriniai reikalavimai; b - gamtinis ir kultūros paveldo vertybių apsauga; c - teritorijos apželdinimas(%); d - specialiosios zonos ir miško naudojimo sąlygos.

Žemės naudojimo tipas - laisvo planavimo užstatymas (lp). Žemės naudojimo tipas - gyvenamoji teritorija (GG), inžinerinės infrastruktūros koridorius (TK), bendro naudojimo erdvė, želdynų teritorija (BZ), naudojimo būdai - daugiabučių gyvenamųjų pastatų ir bendrabučių teritorijos (G2), susisiekimo ir inžinerinių komunikacijų aptarnavimo teritorijos (TI), susisiekimo ir inžinerinių tinklų koridorius (TK), bendro naudojimo teritorijos (B). Užstatymo tipas - laisvo planavimo užstatymas (lp).

PLANAVIMO DARBU PROGRAMA KOMPLEKSIŠNO TERITORIJŲ PLANAVIMO DOKUMENTŲ RENGTI

Planavimo organizatoriaus: Rokiškio rajono savivaldybės administracijos direktoriaus. Respublikos g. 94, LT-42136 Rokiškis, tel. (8 458) 71 233, faks. (8 458) 71 420, el. paštas savivaldybe@post.rockiskis.lt. Planavimo pagrindas: Rokiškio rajono savivaldybės administracijos direktoriaus 2019 m. balandžio 16 d. įsakymas Nr. AV-359. Dėl Rokiškio miesto teritorijos tarp Respublikos g., Laisvės g. ir Vilniaus g. detaliojo plano rengimo organizavimo, finansavimo ir planavimo būdų. Planavimo dokumento tipas ir lygmuo: vietovės lygmens kompleksinio teritorijų planavimo dokumentas. Numatoma rengti teritorijų planavimo dokumento pavadinimas: Rokiškio miesto tarp Respublikos g., Laisvės g. ir Vilniaus g. daugiabučių gyvenamųjų namų kvartalo detalusis planas. Planuojama teritorija: Rokiškio miesto teritorija tarp Respublikos g., Laisvės g. ir Vilniaus g. Planuojamos teritorijos preliminarius plotas - 2,33 ha. Planavimo tikslai: detalizuoti Rokiškio miesto bendrąjį planą nustatytose teritorijose naudojimo privalomuosius reikalavimus; nustatyti užstatymo teritorijos naudojimo reglamentus; suplanuoti optimalų planuojamos teritorijos inžinerinių komunikacijų kordono tinklą; numatyti specialiasias žemės naudojimo sąlygas; suderinti planuojamos teritorijos struktūrą; numatyti žemės sklypų suformavimo ir perstatymo galimybes, suformuoti bendro naudojimo teritorijų, inžinerinės infrastruktūros (TI), inžinerinės infrastruktūros koridorių (TK), bendro naudojimo teritorijų (B), želdynų teritorijų (BZ), naudojimo būdų - daugiabučių gyvenamųjų pastatų ir bendrabučių teritorijų (G2), susisiekimo ir inžinerinių komunikacijų aptarnavimo teritorijų (TI), susisiekimo ir inžinerinių tinklų koridorių (TK), bendro naudojimo teritorijų (B). Papildomi reglamentai: numatyti teritorijos želdynų priežiūros, priemonės joms atlikti, esamų apsaugai ir naudojimui; numatyti funkcinius ir kompozicinius ryšius su gretimomis teritorijomis; nustatyti viešųjų erdvių išdėstymą; numatyti sporto, vaikų žaidimo aikštelių išdėstymą; lyginti ir suplanuoti automobilių stovėjimo aikštelių išdėstymą; suplanuoti atliekų surinkimo ir atliekų apdorojimo įrenginių išdėstymą. Planavimo proceso etapai: parengiamasis, rengimo ir baigiamasis. Planavimo organizatoriaus turi pritariati kiekvieno etapo sprendimams. Tyrimai ir (ar) galimų tyrimų užduotys: neatsiimti. SPAV reikalingumas: nustatoma vadovaujantis Planų ir programų strateginio pakeiklio aplikacijai vertinimo tvarkos aprašu, patvirtintu Lietuvos Respublikos Vyriausybės 2004 m. rugpjūčio 18 d. nutarimu Nr. 967. Dėl planų ir programų strateginio pakeiklio aplikacijai vertinimo tvarkos aprašo patvirtinimo" atlikti atitinkami procedūriniai. Konceptijos rengimas: koncepcija nebus rengiama, nes nėra numatoma kelios planų sprendinių alternatyvos. Deginimo procedūra: detaliojo plano sprendiniai derinami su planavimo sąlygas išdėdusiomis institucijomis. Teritorijų planavimo komisija: neatsiimti. Žemės sklypų taikomos specialiosios žemės naudojimo sąlygos pagal Lietuvos Respublikos specialiuoju žemės naudojimo sąlygų įstatymą: 101 - Viešųjų tinklų elektros tinklų infrastruktūros apsaugos zona (III skyrius, vienovietiškos sistemos); 102 - Viešųjų apsaugos zona (II skyrius, atvira sistema); 103 - Elektros tinklų apsaugos zona (III skyrius, ketvirtinės sistemos); 104 - Susisiekimo (dizelinių) apsaugos zona (II skyrius, ketvirtinės sistemos); 105 - Susisiekimo (dizelinių) apsaugos zona (III skyrius, atvira sistema); 121 - Miesto gatvių žemės ir medžiaginio kultūros paveldo apsaugos zona (VI skyrius, atvira sistema); 148 - Šilumos perdavimo apsaugos zona (III skyrius, dykšlaitės sistemos); 149 - Vandens tiekimo ir nuotekų, paviršinių nuotekų tvarkymo infrastruktūros apsaugos zona (III skyrius, odentilinės sistemos); 159 - Kultūros paveldo objektų ir vietovių teritorijos, jų apsaugos zona (V skyrius, pirmos sistemos). Savaitės: 202 - šilumos perdavimo tinkle (šiluminė dalis); 203 - šilumos perdavimo tinkle (šiluminė dalis); 211 - šilumos perdavimo tinkle (šiluminė dalis).



SUTARTINAI ŽENKLAI

Legend for the site plan symbols. Includes: RIBOS (Boundaries) - Detalių plano galiojimo riba, 10 m atstumo riba nuo galiojimo ribos, Gatvės raudonosios linijos, Gatvės ašinės linija, Kelio apsaugos zona, Esamo sklypo riba, Planuojama sklypo riba, Apsaugos zona, Servitutas, Statybos zona, Statybos riba; KITI ŽYMĖJIMAI (Other symbols) - Numatomas pateikimas į sklypą, Išorės sklypo numeris, Esami pastatai, Griaujami pastatai, Esamo pastato numeris, Kertami medžiai, Rokiškio miesto istorinės dalies (kultūros paveldo objekto) teritorija, Rokiškio miesto istorinės dalies (kultūros paveldo objekto) apsaugos zona, Esama atliekų surinkimo vieta, Esamas hidrantas, Esamos automobilių stovėjimo vietos ir jų skaičius, Planuojamos perspektyvinės automobilių vietos, Esama vaikų žaidimų aikštelė, Planuojama vaikų žaidimų aikštelė, Planuojama sporto aikštelė, Planuojama parko aikštelė.

Table with columns: Atestato Nr., KELPROJEKTAS, Architektūros skyriaus vadovė Agnė Paikštenienė, 2022, A 1993, PV, R. Garuckienė, 2022, A 1962, Arch., K. Pauzienė, 2022, Etapas, ORGANIZATORIUS: ROKIŠKIO RAJONO SAVIVALDYBĖS ADMINISTRACIJOS DIREKTORIUS, LAPAS LAPŲ, 1 1.